

◆全国共通すし券の活用で、大きな販売促進効果が!!

◆組合ホームページでお店の宣伝ができます。

◆すしまつり・恵方巻き等の販売促進事業に参加できます。

◆テレビ等の宣伝広報活動も充実しています。

◆技術講習会やコンクールで、技術を磨くことができます。

◆公的融資が、有利な条件で受けられます。

◆巡回指導、賠償保険等衛生対策も万全を期しています。

お店の繁栄とすし業後継者(若者)達の明るい将来のために

すし組合に入りませんか 加入のご案内

◆組合に加入すれば組織力で数々の特典が得られます。



 新潟県すし商生活衛生同業組合

旨

い贈り物、使って喜ばれ贈って便利 全国共通すし券の発行

- 北海道から鹿児島まで、全国すし連加盟の各都道府県のすし店で使える全国共通すし券を発行し、すし業界の売上向上に大きな役割を果たしています。
- 当新潟県組合から発祥したすし券事業は、今や新潟県組合で累計15億円、全国で125億円事業に発展しており、ご贈答に、イベントの景品として大変喜ばれております。「すし」の人気はいつの時代も年代層を問わずナンバー1です。
- 「すし券」を手にしたお客様は必ず「すし組合加盟店」に来店されます。すし券から生れる販売促進効果は計り知れません。
- 現在では、デパート等でも販売、また、ホテルの宿泊パックとしてもご好評いただいております。
- すし券インフォメーション
組合加盟店・三越新潟店・県庁生協
村上プラザ・上越アコーレ
デッキィ 401・リバーサイド千秋



全

国すしの日記念 新潟県謝恩すしまつりの実施



まつりポスターと応募ハガキ

- 毎年11月1日全国統一すしの日を記念して日頃のお客様に感謝とすしのアピールを目的に「新潟県謝恩すしまつり」を実施しています。
- すし券がWで当たる「新潟県謝恩すしまつり」はお客様の間にしっかりと定着し、毎年、楽しみに待ち望まれています。

各

種事業

毎月1日、「すし一番の日」事業

- 目的 本格すしのアピール サービスの向上 リピータの集客
- 実施日 毎月1日または1の付く日
- 方法 ①ご飲食5,000円(10ポイント)毎に500円のすし券をサービス
②20ポイント分のカードですし券抽選Wプレゼント
- 実施 組合加盟の参加店
- 宣伝 ポスター・テレビCM(すし券の視聴者プレゼント)



節分「幸運巻きすし恵方巻き」

関西圏が主流であった「恵方巻き」は、近年マスコミなどの影響もあって全国的な国民的行事になってきました。
当新潟県組合でも遅れをとることなく定着させたため、統一したチラシやポスターを作成、TVやラジオで宣伝活動を展開した販売促進を図っています。



こんなにメリットが!!
加入すると組織力で
すし組合に

お店の集客と究極の販売促進策として

新潟県
すし商生活
衛生同業組合
とは

新潟県すし組合は、生衛法に基づく組織で、現在、村上から糸魚川まで22支部で運営しております。

すし同業者のパワー力をもって諸官庁(厚生労働省・県・保健所等)との連携を密にすることにより、衛生水準の向上や売上増進、各種助成金事業を展開することができます。

また、新潟県すし組合を始めとする全国43都道府県のすし組合が加盟する「全国すし連」という全国的組織となっており、より大きな各種助成事業の実施が可能となります。

このように全国組合、新潟県組合、各支部が一体となって各種講習会、全国技術コンクール、全国大会、公的資金の有利な融資、各種表彰事業などを実施し、各組合員のメリットとして即、反映されるシステムとなっています。

厳しい時代の勝ち残りに今こそ同業者の団結が必要です。

この機会に組合に加入し、メリットを活用し営業にお役立てください。

情

報化時代!! 一步先を歩きます。すし組合のIT事業

- 「新潟のすし」を全国、全世界に発信し、観光客や若者層の集客を目的にパソコンや携帯電話等のITを活用したホームページを開発しています。
- 各店の情報が満載、5年間でアクセス数は63万件と驚きの結果です。
- 組合員のメリットで携帯サイトは無料、各店の情報はリーズナブルな費用で掲載できます。

新

潟すし三昧企画 新潟県のすしを世界に発信!!



- 新潟の旬の地魚を中心にウニ・トロ・イクラなどを豪華に盛った特上すしと南蛮えび醤油を開発。
- 特上1.5人前3,000円というリーズナブルな価格で県内外のお客様に提供し、好評を博しています。また、JR東日本やホテルとのタイアップにより、新プランを導入し価値観を高めています。
- 地元はもとより、中国、韓国はじめ、諸外国からのお客様も多くなりました。
- 平成19年から21年の3年間の実績は、92,431食の販売で直接的経済効果は2億7千7百万円となり、一方、観光面における地域経済にも28億6千8百万と大きな効果をもたらしています。
- このように新潟食材の魅力「すし職人の技術」と「組合の組織力」によって各店の売上増大・観光客の集客・すしの消費拡大へとつなげることができます。

頑張っています。すし業の後継者たち

本格すし職人を目指して



全国すし正統技術披露会において、準優勝、金賞に輝く！

作品は表表紙に掲載



先輩たちの厳しい指導を受けた「すし技術研修会」の開催とその成果



酒の陣、食の陣 握りの腕をみがくチャンス



将来の本格すし後継者を発掘しよう…すし体験学習…



キレイなお花と笑顔でお客様をお迎え



笹きり技術研修会

格好いいし、廻るすしと違って美味しかった。すし屋になりたいと思った。



これからのすし業は、俺たちの手で……
by 寿し松 大岩青年部長



インターネット講習会

伝 統のすし技術向上のために

すしは、日本伝統の食文化です。その技術向上を目的に「全国技術コンクール」が4年に1回を目前に、大々的に開催されます。関西酢・握りずし・巻きずしの競技種目があり、全国から多数参加し、すし技術が競われ、優勝者には内閣総理大臣賞が授与されます。



当新潟県組合でも技術講習会を開催し、毎回数名の選手がトライして優秀な成績を収めて来ました。

食 中毒予防等、衛生面には最大の関心を払っています

食中毒の発生は、大切なお客様へ身心的迷惑をかけることになり、また1店舗のみならず、すし業界全体のダメージにつながり、営業や売上に大きな影響を及ぼします。

当組合では、衛生ポスターの配布、最寄りの保健所(健康福祉事務所)とタイアップし、衛生講習会、巡回指導等を実施し食中毒予防対策をはじめとするあらゆる衛生対策事業を行っております。

全国すし連の組織力で掛金が割安で、補償がワイドな食中毒賠償保険に加入できます。

活 発な宣伝、広報活動について

1店では不可能なテレビ、ラジオ、新聞、雑誌等メディアを活用したCM展開も、組合という大きな組織力で可能になります。

現在、「すし券」「すしまつり」「すし一番の日」「恵方巻き」「極み」などの各事業について季節等を考慮し、最大限効果的な宣伝活動に力を入れています。



日 本政策金融公庫の融資制度について

厚生労働省から振興計画の認定を受けている当組合の大きなメリットとして**有利な条件(長期・低利)**で融資が受けられる振興資金融資制度があります。主な融資は、お店の近代化、合理化等の設備資金及び運転資金・独立開業資金・第三者保証人を不要とする融資等があります。

◆ 振興事業融資 (すし組合該当融資抜粋) ◆

設 備 資 金		運 転 資 金
資金使途例	融 資 額	
店舗改造 厨房設備 営業車等	1億5,000万円以内	5,700万円以内
返済期間	18年以内 (据置2年以内)	5年以内 (据置6カ月以内)

○振興計画の認定を受けている生活衛生同業組合の組合員が利用できます。
○生活衛生同業組合の長による「振興事業に係る資金証明書」が必要です。

◆ 生活衛生改善融資 (無担保・無保証) ◆

設 備 資 金		運 転 資 金	
資金使途例	融 資 額		
店舗改造 厨房設備 営業車等	1,500万円以内		
返済期間	10年以内 (据置2年以内)	7年以内 (据置1年以内)	

○生活衛生同業組合等の経営指導を受けている方がご利用できます。
○生活衛生同業組合等の推薦が必要になります。

■ 地域社会福祉にも貢献しています

組合では、高齢者、障害者の福祉施設で頑張っておられる方々に、各支部独自の方法ですし折のプレゼント等を実施しております。この社会福祉活動を50年も続けている支部もあります。

■ 地球環境、資源を大切に、組合はエコ運動にも参加しています

お店で必ず使う割り箸のリサイクル運動に取り組んでいます。各支部から持ち寄り、製紙会社の協力を得て、ティッシュペーパー等に再生しています。ボランティアで実施、地味ながら着実に成果を挙げ11年が経過いたしました。

■ 良品質、安価なすしネタ等の情報は、組合協賛商社会加盟店で

現在約25商社の皆様に参加をお願いし、「すし組合協賛商社会」が組織されております。「にいがたすし商タイムス」、展示会等ですし店の営業に役立つ商品情報をいち早くお知らせし、また商社会の皆様からは広告掲載、展示会への出店協力など、give and takeの精神で運営されております。

すし組合加入の手続き ⇨

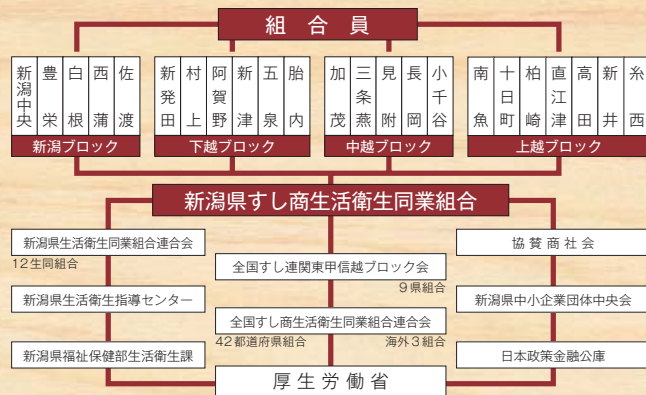
加入の連絡をいただくと直ちに必要書類を送り、支部役員が伺います。

*詳細につきましては、次頁の組合事務局までお問い合わせ下さい。

支 部 に 提 出 納 付	■ 組合加入申込書(県組合・各支部)
	□ 県組合加入金 10,000円 (組合出資金500円、諸経費含む)
	□ 県組合費 1ヵ月1,200円
	□ 支部組合費は支部により異なります

組 織

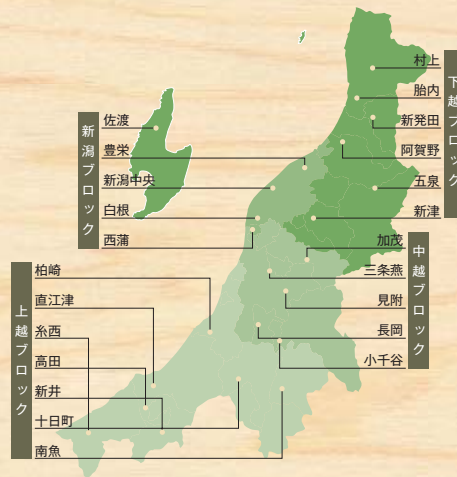
新潟県すし商生活衛生同業組合は4ブロック22支部で組合活動を行っております。



沿 革

昭和31年、県内すし店が集まり「新潟県鮭商協同組合」を結成、昭和32年に環境衛生営業の運営の適正化に関する法律が施行され、昭和35年に「新潟県寿司商環境衛生同業組合」の設立となった。以来、組合員の経営の安定、技術の向上等のため積極的に自主的活動を展開してまいりました。これに対し国や県等関係機関より各種褒賞制度及び数々の事業助成や補助金を受けることで、すし業界一層の振興推進と活発化につながっております。

積極的活動の中でも、新潟県組合から発祥した「全国共通すし券」事業は、今や全国126億円事業にまで発展し、お客様との信頼感を高める究極の手段としてお店の売上増進に大きな役割を果たしております。



関 係 機 関

厚生労働省
新潟県福祉保健部生活衛生課 新潟県各地域保健所
新潟県生活衛生営業指導センター
新潟県中小企業団体中央会 日本政策金融公庫

新潟県すし商生活衛生同業組合

〒950-0908 新潟市中央区幸西1丁目5番19号 TEL 025(246)3020 FAX 025(246)3030
HP にいがた鮎三味 すし三味 検索 すし券サイト すし券新潟 検索 極み 極み 検索
E-mail niigata@sushi-all-japan.or.jp 平成22年3月現在 組合員数280店